

4月の授業振替・追加講座のご案内

京都小中高校のGW明けまで休校の延長が決まりました。

コロナウィルス感染対策のため活動の自粛は大切ですが、日々の勉強もしっかりしていきたいところです。

沐羊舎はGWまでの期間、13:10～16:00の間、季節講習と同様の追加講座・振替講座を受け付けます。

学休中の学力アップのためだけでなく、夜の時間帯の混雑回避のためにも、ご協力をお願いいたします。

記

名称 4月授業振替・追加受講

目的 学休中の学習時間の確保 生活リズムの安定化
比較的人が多い時間帯の人数軽減

教材 必要・ご希望に応じて用意します

対象 小学1年生～高校2年生

期間 令和2年4月13日（月）～ 29日（水） ※木曜・日曜休校日

時間 13時10分～14時30分 / 14時40分～16時

形式 個別指導

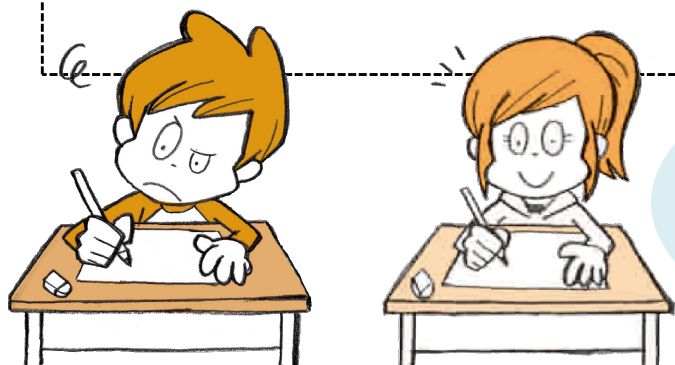
受講料 一般生 12,000円（税・諸経費別）

（4講座） 沐羊舎生 10,000円（税別）

※ 追加講座なしで振替授業のみの場合は料金は発生しません。

※ 沐羊舎生の友人・兄弟姉妹は沐羊舎生料金（諸経費別）で受講できます。

以上



ウィルスに負けるな！

勉強はちゃんとしよう。

■ もくようしゃ 4月振替授業・追加講座 受講申込書 ※別紙の日程表にご希望の受講日時をお書込みの上お申し込みください。

| | | | | | |
|------|--|-----|--|----|--|
| 生徒氏名 | | 通学校 | | 学年 | |
| 電話番号 | | | | | |